



**Отпускные цены на изделия
АО Завод ЖБИ «Степной»
г. Оренбург, ул. Техническая, 4
8 (3532) 66-41-66 отдел продаж**

«Утверждаю»
Генеральный директор
АО Завод ЖБИ "Степной"
_____Поляев С.Н.
с 04.10.2023г.



Обращаем Ваше внимание на то, что данный прайс-лист носит информационный характер и ни при каких условиях не является публичной офертой, определяемой ст. 437 ГК РФ.

ПЛИТЫ ПЕРЕКРЫТИЯ МНОГОПУСТОТНЫЕ ПК — ГОСТ 9561-2016, серия 1.141-1 вып. 60. Предназначены для создания междуэтажных перекрытий и несущих конструкций зданий при строительстве объектов всех типов.

Наименование изделия	Объем, м ³	Габаритные размеры, мм			Вес, кг	Цена за 1 шт. с НДС, руб.
		Длина	Ширина	Высота		
ПК 12.10-8 та	0,15	1180	990	220	372	5 332
ПК 15.10-8 та	0,19	1480	990	220	472	5 622
ПК 16.10-8 та	0,20	1580	990	220	497	5 864
ПК 17.10-8 та	0,21	1680	990	220	521	5 968
ПК 18.10-8 та	0,22	1780	990	220	546	6 160
ПК 19.10-8 та	0,24	1880	990	220	596	6 285
ПК 20.10-8 та	0,25	1980	990	220	621	6 416
ПК 21.10-8 та	0,26	2080	990	220	646	6 546
ПК 22.10-8 та	0,27	2180	990	220	670	6 580
ПК 23.10-8 та	0,29	2280	990	220	720	6 718
ПК 24.10-8 та	0,30	2380	990	220	745	6 852
ПК 25.10-8 та	0,31	2480	990	220	780	7 234
ПК 26.10-8 та	0,32	2580	990	220	805	7 304
ПК 27.10-8 та	0,33	2680	990	220	830	7 392
ПК 28.10-8 та	0,35	2780	990	220	866	7 858
ПК 29.10-8 та	0,36	2880	990	220	890	7 893
ПК 30.10-8 та	0,37	2980	990	220	915	7 984
ПК 31.10-8 та	0,37	3080	990	220	934	8 054
ПК 32.10-8 та	0,38	3180	990	220	959	8 258
ПК 33.10-8 та	0,39	3280	990	220	984	8 346
ПК 34.10-8 та	0,41	3380	990	220	1035	8 504
ПК 35.10-8 та	0,42	3480	990	220	1060	8 703
ПК 36.10-8 та	0,43	3580	990	220	1085	9 150
ПК 37.10-8 та	0,44	3680	990	220	1109	9 260
ПК 38.10-8 та	0,45	3780	990	220	1134	9 344
ПК 39.10-8 та	0,46	3880	990	220	1159	9 548
ПК 40.10-8 та	0,48	3980	990	220	1210	9 693
ПК 41.10-8 та	0,49	4080	990	220	1235	9 846
ПК 42.10-8 АтVT-a	0,50	4180	990	220	1260	9 995
ПК 43.10-8 АтVT-a	0,51	4280	990	220	1275	10 033
ПК 44.10-8 АтVT-a	0,52	4380	990	220	1300	10 069
ПК 45.10-8 АтVT-a	0,53	4480	990	220	1325	10 324
ПК 46.10-8 АтVT-a	0,55	4580	990	220	1375	10 635
ПК 47.10-8 АтVT-a	0,56	4680	990	220	1400	10 891
ПК 48.10-8 АтVT-a	0,57	4780	990	220	1425	10 951
ПК 49.10-8 АтVT-a	0,59	4880	990	220	1475	11 083
ПК 50.10-8 АтVT-a	0,60	4980	990	220	1500	11 157
ПК 51.10-8 АтVT-a	0,61	5080	990	220	1525	11 225
ПК 52.10-8 АтVT-a	0,62	5180	990	220	1550	12 783
ПК 53.10-8 АтVT-a	0,63	5280	990	220	1575	12 871
ПК 54.10-8 АтVT-a	0,64	5380	990	220	1600	12 958
ПК 55.10-8 АтVT-a	0,65	5480	990	220	1625	13 027
ПК 56.10-8 АтVT-a	0,66	5580	990	220	1650	13 126
ПК 57.10-8 АтVT-a	0,67	5680	990	220	1675	13 140

ПК 58.10-8 АтVT-a	0,69	5780	990	220	1725	13 200
ПК 59.10-8 АтVT-a	0,70	5880	990	220	1750	13 260
ПК 60.10-8 АтVT-a	0,71	5980	990	220	1775	13 615
ПК 61.10-8 АтVT-a	0,72	6080	990	220	1800	14 548
ПК 62.10-8 АтVT-a	0,73	6180	990	220	1825	14 943
ПК 63.10-8 АтVT-a	0,74	6280	990	220	1850	15 019
ПК 15.12-8 та	0,22	1480	1190	220	553	5 759
ПК 16.12-8 та	0,24	1580	1190	220	603	5 891
ПК 17.12-8 та	0,25	1680	1190	220	628	6 025
ПК 18.12-8 та	0,27	1780	1190	220	679	6 250
ПК 19.12-8 та	0,28	1880	1190	220	704	6 373
ПК 20.12-8 та	0,30	1980	1190	220	754	6 472
ПК 21.12-8 та	0,31	2080	1190	220	779	6 587
ПК 22.12-8 та	0,33	2180	1190	220	830	6 673
ПК 23.12-8 та	0,34	2280	1190	220	855	6 798
ПК 24.12-8 та	0,36	2380	1190	220	905	6 964
ПК 25.12-8 та	0,37	2480	1190	220	934	7 322
ПК 26.12-8 та	0,39	2580	1190	220	985	7 502
ПК 27.12-8 та	0,40	2680	1190	220	1010	7 714
ПК 28.12-8 та	0,42	2780	1190	220	1036	8 241
ПК 29.12-8 та	0,43	2880	1190	220	1061	8 452
ПК 30.12-8 та	0,45	2980	1190	220	1110	8 865
ПК 31.12-8 та	0,46	3080	1190	220	1146	9 306
ПК 32.12-8 та	0,47	3180	1190	220	1171	9 530
ПК 33.12-8 та	0,49	3280	1190	220	1220	9 823
ПК 34.12-8 та	0,50	3380	1190	220	1245	10 047
ПК 35.12-8 та	0,52	3480	1190	220	1295	10 340
ПК 36.12-8 та	0,53	3580	1190	220	1320	10 561
ПК 37.12-8 та	0,54	3680	1190	220	1350	10 667
ПК 38.12-8 та	0,55	3780	1190	220	1375	10 894
ПК 39.12-8 та	0,57	3880	1190	220	1425	11 043
ПК 40.12-8 та	0,58	3980	1190	220	1450	11 129
ПК 41.12-8 та	0,60	4080	1190	220	1500	11 274
ПК 42.12-8 АтVT-a	0,61	4180	1190	220	1525	11 340
ПК 43.12-8 АтVT-a	0,62	4280	1190	220	1554	11 382
ПК 44.12-8 АтVT-a	0,63	4380	1190	220	1579	11 421
ПК 45.12-8 АтVT-a	0,65	4480	1190	220	1629	11 519
ПК 46.12-8 АтVT-a	0,66	4580	1190	220	1654	11 554
ПК 47.12-8 АтVT-a	0,68	4680	1190	220	1704	11 646
ПК 48.12-8 АтVT-a	0,69	4780	1190	220	1729	11 791
ПК 49.12-8 АтVT-a	0,70	4880	1190	220	1750	11 867
ПК 50.12-8 АтVT-a	0,72	4980	1190	220	1800	11 999
ПК 51.12-8 АтVT-a	0,73	5080	1190	220	1825	11 945
ПК 52.12-8 АтVT-a	0,75	5180	1190	220	1875	13 531
ПК 53.12-8 АтVT-a	0,77	5280	1190	220	1925	13 679
ПК 54.12-8 АтVT-a	0,78	5380	1190	220	1950	13 767
ПК 55.12-8 АтVT-a	0,79	5480	1190	220	1975	14 104
ПК 56.12-8 АтVT-a	0,81	5580	1190	220	2025	14 807
ПК 57.12-8 АтVT-a	0,82	5680	1190	220	2050	15 161
ПК 58.12-8 АтVT-a	0,83	5780	1190	220	2072	16 076
ПК 59.12-8 АтVT-a	0,85	5880	1190	220	2125	16 223
ПК 60.12-8 АтVT-a	0,86	5980	1190	220	2150	16 315
ПК 61.12-8 АтVT-a	0,87	6080	1190	220	2175	16 403
ПК 62.12-8 АтVT-a	0,89	6180	1190	220	2225	16 546
ПК 63.12-8 АтVT-a	0,90	6280	1190	220	2250	16 631
0						
ПК 12.15-8 та	0,24	1180	1490	220	595	5 390
ПК 14.15-8 та	0,28	1380	1490	220	694	5 801
ПК 15.15-8 та	0,30	1480	1490	220	744	6 139
ПК 16.15-8 та	0,32	1580	1490	220	793	6 269
ПК 17.15-8 та	0,34	1680	1490	220	843	6 394

ПК 18.15-8 та	0,36	1780	1490	220	892	6 508
ПК 19.15-8 та	0,38	1880	1490	220	942	6 616
ПК 20.15-8 та	0,40	1980	1490	220	992	6 914
ПК 21.15-8 та	0,42	2080	1490	220	1041	7 010
ПК 22.15-8 та	0,44	2180	1490	220	1091	7 299
ПК 23.15-8 та	0,46	2280	1490	220	1140	7 379
ПК 24.15-8 та	0,48	2380	1490	220	1190	7 661
ПК 25.15-8 та	0,49	2480	1490	220	1234	8 167
ПК 26.15-8 та	0,51	2580	1490	220	1285	8 317
ПК 27.15-8 та	0,53	2680	1490	220	1335	8 895
ПК 28.15-8 та	0,55	2780	1490	220	1370	9 310
ПК 29.15-8 та	0,57	2880	1490	220	1420	9 396
ПК 30.15-8 та	0,59	2980	1490	220	1470	9 675
ПК 31.15-8 та	0,60	3080	1490	220	1496	10 222
ПК 32.15-8 та	0,62	3180	1490	220	1546	10 436
ПК 33.15-8 та	0,64	3280	1490	220	1595	10 649
ПК 34.15-8 та	0,66	3380	1490	220	1645	10 866
ПК 35.15-8 та	0,68	3480	1490	220	1695	11 081
ПК 36.15-8 та	0,70	3580	1490	220	1745	11 649
ПК 37.15-8 та	0,71	3680	1490	220	1771	12 707
ПК 38.15-8 та	0,73	3780	1490	220	1820	12 795
ПК 39.15-8 та	0,75	3880	1490	220	1870	12 881
ПК 40.15-8 та	0,77	3980	1490	220	1920	12 965
ПК 41.15-8 та	0,79	4080	1490	220	1970	13 048
ПК 42.15-8 АтVT-a	0,81	4180	1490	220	2020	13 155
ПК 43.15-8 АтVT-a	0,82	4280	1490	220	2050	13 587
ПК 44.15-8 АтVT-a	0,84	4380	1490	220	2100	13 697
ПК 45.15-8 АтVT-a	0,86	4480	1490	220	2150	13 802
ПК 46.15-8 АтVT-a	0,88	4580	1490	220	2200	14 194
ПК 47.15-8 АтVT-a	0,90	4680	1490	220	2250	14 585
ПК 48.15-8 АтVT-a	0,92	4780	1490	220	2300	14 971
ПК 49.15-8 АтVT-a	0,93	4880	1490	220	2325	15 052
ПК 50.15-8 АтVT-a	0,95	4980	1490	220	2375	15 162
ПК 51.15-8 АтVT-a	0,97	5080	1490	220	2425	15 299
ПК 52.15-8 АтVT-a	0,99	5180	1490	220	2475	15 446
ПК 53.15-8 АтVT-a	1,01	5280	1490	220	2525	15 592
ПК 54.15-8 АтVT-a	1,03	5380	1490	220	2575	15 735
ПК 55.15-8 АтVT-a	1,04	5480	1490	220	2600	16 737
ПК 56.15-8 АтVT-a	1,05	5580	1490	220	2625	16 892
ПК 57.15-8 АтVT-a	1,08	5680	1490	220	2700	17 052
ПК 58.15-8 АтVT-a	1,10	5780	1490	220	2750	17 479
ПК 59.15-8 АтVT-a	1,12	5880	1490	220	2800	17 562
ПК 60.15-8 АтVT-a	1,14	5980	1490	220	2850	17 685
ПК 61.15-8 АтVT-a	1,15	6080	1490	220	2875	17 759
ПК 62.15-8 АтVT-a	1,17	6180	1490	220	2925	17 883
ПК 63.15-8 АтVT-a	1,19	6280	1490	220	2975	18 006

ГОСТ 9561-2016, серия 1.041.1-3 Вып.1 Многopустотные плиты перекрытий многоэтажных общественных зданий, производственных и вспомогательных зданий промышленных предприятий.

Наименование изделия	Объем, м ³	Габаритные размеры, мм			Вес, кг	Цена за 1 шт. с НДС, руб.
		Длина	Ширина	Высота		
Плиты рядовые						
ПК 56.12-9 АтV	0,80	5650	1190	220	2000	14 837
ПК 56.12-10 АтV	0,80	5650	1190	220	2000	14 837
ПК 56.12-14 АтV	0,80	5650	1190	220	2000	16 306
ПК 56.15-8 АтV	1,04	5650	1490	220	2600	18 802
ПК 56.15-10 АтV	1,04	5650	1490	220	2600	18 802
ПК 56.15-13 АтV	1,04	5650	1490	220	2600	21 615
ПК 56.15-15 АтV	1,04	5650	1490	220	2600	22 660
Плиты пристенные						
ПК 56.12-10 АтV-1	0,80	5650	1190	220	2000	18 987
ПК 56.15-13 АтV-1	1,04	5650	1490	220	2600	25 706
Плиты связевые (межколонные)						
ПК 56.15-8 АтV-2	1,04	5650	1490	220	2600	23 836
ПК 56.15-10 АтV-2	1,04	5650	1490	220	2600	23 836
ПК 56.15-13 АтV-2	1,04	5650	1490	220	2600	26 647
ПК 56.15-15 АтV-2	1,04	5650	1490	220	2600	27 695

ГОСТ 9561-2016, серия 1.041.1-3 Вып.5 Многopустотные плиты перекрытий многоэтажных общественных зданий, производственных и вспомогательных зданий промышленных предприятий.

Наименование изделия	Объем, м ³	Габаритные размеры, мм			Вес, кг	Цена за 1 шт. с НДС, руб.
		Длина	Ширина	Высота		
Плиты рядовые						
ПК 27.12-8 AIII	0,37	2650	1190	220	900	6 153
ПК 27.12-12 AIII	0,37	2650	1190	220	900	6 517
ПК 27.15-10 AIII	0,49	2650	1490	220	1200	7 474
ПК 27.15-16 AIII	0,49	2650	1490	220	1200	8 006
Плиты пристенные						
ПК 27.12-12 AIII-1	0,36	2650	1190	220	900	8 226
Плиты связевые (межколонные)						
ПК 27.15-10 AIII-2	0,48	2650	1490	220	1200	10 722
ПК 27.15-16 AIII-2	0,48	2650	1490	220	1200	11 254

ФУНДАМЕНТНЫЕ БЛОКИ - ГОСТ 13579-2018. Предназначены для стен подвалов и технических подпольев зданий, допускается применять для фундаментов. **ФУНДАМЕНТНЫЕ БЛОКИ - ГОСТ 13579-2018.**

Предназначены для стен подвалов и технических подпольев зданий, допускается применять для фундаментов.

Наименование изделия	Объем, м ³	Габаритные размеры, мм			Вес, кг	Цена за 1 шт. с НДС, руб.
		Длина	Ширина	Высота		
ФБС 6.3.6-т	0,102	595	300	580	245	921
ФБС 6.4.6-т	0,144	595	400	580	346	1 298
ФБС 6.5.6-т	0,169	595	500	580	406	1 527
ФБС 6.6.6-т	0,204	595	600	580	490	1 842
ФБС 8.3.6-т	0,135	780	300	580	320	1 213
ФБС 8.4.6-т	0,181	780	400	580	435	1 566
ФБС 8.5.6-т	0,226	780	500	580	543	1 929
ФБС 8.6.6-т	0,272	780	600	580	653	2 312
ФБС 9.3.6-т	0,146	880	300	580	350	1 250
ФБС 9.4.6-т	0,195	880	400	580	470	1 661
ФБС 9.5.6-т	0,244	880	500	580	590	2 098
ФБС 9.6.6-т	0,293	880	600	580	700	2 493
ФБС 12.3.3-т	0,102	1180	300	280	240	1 163
ФБС 12.4.3-т	0,127	1180	400	280	310	1 456
ФБС 12.5.3-т	0,159	1180	500	280	380	1 756
ФБС 12.6.3-т	0,191	1180	600	280	460	2 117
ФБС 12.3.6-т	0,203	1180	300	580	518	1 659
ФБС 12.4.6-т	0,265	1180	400	580	640	2 080
ФБС 12.5.6-т	0,331	1180	500	580	790	2 507
ФБС 12.6.6-т	0,398	1180	600	580	960	3 023
ФБС 24.3.6-т	0,406	2380	300	580	970	3 242
ФБС 24.4.6-т	0,543	2380	400	580	1300	3 795
ФБС 24.5.6-т	0,679	2380	500	580	1630	4 734
ФБС 24.6.6-т	0,815	2380	600	580	1960	5 675

ПЕРЕМЫЧКИ БРУСКОВЫЕ — ГОСТ 948-2016, серия 1.038.1-1 вып. 1 (опирание плит перекрытия **НЕ** допускается). Предназначены для перекрытия проемов в стенах из кирпича толщиной 65 мм., природного или искусственного камня.

Наименование изделия	Объем, м ³	Габаритные размеры, мм			Вес, кг	Цена за 1 шт. с НДС, руб.
		Длина	Ширина	Высота		
2ПБ 10-1-п	0,017	1030	120	140	43	593
2ПБ 13-1-п	0,022	1290	120	140	54	766
2ПБ 16-2-п	0,026	1550	120	140	65	906
2ПБ 17-2-п	0,028	1680	120	140	71	994
2ПБ 19-3п	0,033	1940	120	140	81	1 169
2ПБ 22-3п	0,037	2200	120	140	92	1 432
2ПБ 25-3п	0,041	2460	120	140	103	1 639
2ПБ 26-4п	0,044	2590	120	140	109	1 732
2ПБ 29-4п	0,048	2850	120	140	120	2 033
2ПБ 30-4п	0,050	2980	120	140	125	2 114
3ПБ 34-4-п	0,089	3370	120	220	222	2 509
3ПБ 36-4-п	0,096	3630	120	220	240	3 176

ПЕРЕМЫЧКИ БРУСКОВЫЕ - ГОСТ 948-2016, серия 1.038.1-1 вып. 1 (допускается опирание плит перекрытия).

Предназначены для перекрытия проемов в стенах из кирпича толщиной 65 мм., природного или искусственного камня. ПЕРЕМЫЧКИ БРУСКОВЫЕ - ГОСТ 948-2016, серия 1.038.1-1 вып. 1 (допускается опирание плит перекрытия). Предназначены для перекрытия проемов в стенах из кирпича толщиной 65 мм., природного или искусственного камня.

Наименование изделия	Объем, м ³	Габаритные размеры, мм			Вес, кг	Цена за 1 шт. с НДС, руб.
		Длина	Ширина	Высота		
ЗПБ 13-37-п	0,034	1290	120	220	85	1 071
ЗПБ 16-37-п	0,041	1550	120	220	102	1 319
ЗПБ 18-37-п	0,048	1810	120	220	119	1 676
ЗПБ 18-8-п	0,048	1810	120	220	119	1 319
ЗПБ 21-8-п	0,055	2070	120	220	137	1 611
ЗПБ 25-8-п	0,065	2460	120	220	162	1 932
ЗПБ 27-8-п	0,072	2720	120	220	180	2 160
ЗПБ 30-8-п	0,079	2980	120	220	197	2 267
ЗПБ 39-8-п	0,103	3890	120	220	257	5 133
5ПБ 18-27-п	0,100	1810	250	220	250	2 856
5ПБ 21-27-п	0,114	2070	250	220	285	3 298
5ПБ 25-27-п	0,135	2460	250	220	338	3 894
5ПБ 27-27-п	0,150	2720	250	220	375	5 052
5ПБ 30-27-п	0,164	2980	250	220	410	6 473
5ПБ 25-37-п	0,135	2460	250	220	338	4 660
5ПБ 27-37-п	0,150	2720	250	220	375	5 721
5ПБ 30-37-п	0,164	2980	250	220	400	7 115

ПЕРЕМЫЧКИ ПЛИТНЫЕ - ГОСТ 948-2016, серия 1.038.1-1 вып. 2 (опирание плит перекрытия НЕ допускается)

Предназначены для перекрытия проемов в стенах из кирпича высотой 65 мм., природного или искусственного камня.

Наименование изделия	Объем, м ³	Габаритные размеры, мм			Вес, кг	Цена за 1 шт. с НДС, руб.
		Длина	Ширина	Высота		
2ПП 14-4	0,076	1420	380	140	189	1 930
2ПП 17-5	0,089	1680	380	140	223	2 295
2ПП 18-5	0,096	1810	380	140	241	2 617
2ПП 21-6	0,11	2070	380	140	275	3 134
2ПП 23-7	0,124	2330	380	140	310	3 590
2ПП 25-8	0,131	2460	380	140	327	3 837

ПЕРЕМЫЧКИ ПЛИТНЫЕ - ГОСТ 948-2016, серия 1.038.1-1 вып. 2 (опирание плит перекрытия НЕ допускается)

Предназначены для перекрытия проемов в стенах из кирпича высотой 65 мм., природного или искусственного камня.

Наименование изделия	Объем, м ³	Габаритные размеры, мм			Вес, кг	Цена за 1 шт. с НДС, руб.
		Длина	Ширина	Высота		
ЗПП 30-10	0,249	2980	380	220	623	6 454

ПЕРЕМЫЧКИ ПЛИТНЫЕ - ГОСТ 948-2016, серия 1.038.1-1 вып. 5 (опирание плит перекрытия НЕ допускается)

Предназначены для перекрытия проемов в стенах из кирпича высотой 88 мм., природного или искусственного камня.

Наименование изделия	Объем, м ³	Габаритные размеры, мм			Вес, кг	Цена за 1 шт. с НДС, руб.
		Длина	Ширина	Высота		
8ПП 17-5	0,121	1680	380	190	303	3 151
8ПП 18-5	0,131	1810	380	190	327	3 430
8ПП 21-6	0,149	2070	380	190	374	4 133
8ПП 23-7	0,168	2330	380	190	421	4 472
8ПП 25-8	0,178	2460	380	190	444	4 837
8ПП 30-10	0,215	2980	380	190	540	6 078

ПЕРЕМЫЧКИ ПЛИТНЫЕ - ГОСТ 948-2016, серия 1.038.1-1 вып. 5 (допускается опирание плит перекрытия).

Предназначены для перекрытия проемов в стенах из кирпича высотой 88 мм., природного или искусственного камня.

Наименование изделия	Объем, м ³	Габаритные размеры, мм			Вес, кг	Цена за 1 шт. с НДС, руб.
		Длина	Ширина	Высота		
8ПП 14-71	0,103	1420	380	190	258	3 519
8ПП 16-71	0,112	1550	380	190	280	3 806
8ПП 18-71	0,131	1810	380	190	328	4 177
8ПП 21-71	0,149	2070	380	190	373	5 504
8ПП 27-71	0,196	2720	380	190	490	12 489

**ПЕРЕМЫЧКИ ПЛИТНЫЕ - ГОСТ 948-2016, серия 1.038.1-1 вып. 2 (допускается опирание плит перекрытия).
Предназначены для перекрытия проемов в стенах из кирпича высотой 65 мм.,
природного или искусственного камня.**

Наименование изделия	Объем, м ³	Габаритные размеры, мм			Вес, кг	Цена за 1 шт. с НДС, руб.
		Длина	Ширина	Высота		
ЗПП 14-71	0,119	1420	380	220	297	3 184
ЗПП 16-71	0,13	1550	380	220	325	3 448
ЗПП 18-71	0,151	1810	380	220	378	5 079
ЗПП 21-71	0,173	2070	380	220	433	5 193
ЗПП 27-71	0,227	2720	380	220	568	9 600

**БАЛКА ПОДКРАНОВАЯ для наземных рельсовых крановых путей.
По индивидуальной разработке ЗАО «ЦНИИОМТП»**

Наименование изделия	Объем, м ³	Габаритные размеры, мм			Вес, кг	Цена за 1 шт. с НДС, руб.
		Длина	Ширина	Высота		
Балка подкрановая БРП-62.8.3	1,43	6230	820/260	330	3450	75 191

СТРОПИЛЬНАЯ БАЛКА — серия 1.462.1-10/80 вып. 1.

Применяется для покрытия одноэтажных производственных зданий с пролетом 9 м.

Наименование изделия	Объем, м ³	Габаритные размеры, мм			Вес, кг	Цена за 1 шт. с НДС, руб.
		Длина	Ширина	Высота		
Стропильная балка БСД-9-4АIII	1,1	8960	220	890	2800	39 069

ФУНДАМЕНТЫ стаканного типа. Под колонны сечением 300*300 мм.

Наименование изделия	Объем, м ³	Габаритные размеры, мм			Вес, кг	Цена за 1 шт. с НДС, руб.
		Длина	Ширина	Высота		
Ф 13.3	1,27	1300	1300	1000	3180	20 933
ФР 1	0,583	1300	1300	700	1460	по запросу

ФУНДАМЕНТЫ стаканного типа под колонны сечением 400*400 мм.

По индивидуальным чертежам

Наименование изделия	Объем, м ³	Габаритные размеры, мм			Вес, кг	Цена за 1 шт. с НДС, руб.
		Длина	Ширина	Высота		
Ф14.11-9	0,87	1100	1400	900	2175	по запросу
Ф11.9-2	0,81	1100	1100	900	2175	по запросу
ФБ 13.1а	2,62	1800	1800	1500	6550	по запросу
ФБ 13.1.6	2,97	1800	1800	1500	7425	по запросу
Ф-и 2.4	2,4	2400	2400	800	6000	по запросу
ФМ-1	1,22	1200	1800	1350	3060	по запросу

ФУНДАМЕНТЫ стаканного типа — ГОСТ 24476-80, серия 1.020-1/87 вып.1-1.

Устанавливаются под колонны сечением 400*400 мм. для многоэтажных общественных, производственных и вспомогательных зданий.

Наименование изделия	Объем, м ³	Габаритные размеры, мм			Вес, кг	Цена за 1 шт. с НДС, руб.
		Длина	Ширина	Высота		
Ф21-9-2	2,1	2100	2100	900	5300	33 291
Ф12-9-2	0,83	1200	1200	900	2075	23 531
Ф15-9-2	1,2	1500	1500	900	3000	21 915
Ф18-9-2	1,6	1800	1800	900	4000	27 503

ФУНДАМЕНТНЫЕ БАЛКИ - серия 1.415-1 вып. 1.

Для наружных и внутренних стен производственных зданий при шаге колонн 6 м.

Наименование изделия	Объем, м ³	Габаритные размеры, мм			Вес, кг	Цена за 1 шт. с НДС, руб.
		Длина	Ширина	Высота		
ФБ-6-11	0,8	5950	400/200	450	2030	21 238
ФБ-6-12	0,6	5050	400/200	450	1500	14 992
ФБ-6-13	0,57	4750	400/200	450	1400	14 081
ФБ-6-14	0,53	4450	400/200	450	1325	13 049
ФБ-6-15	0,51	4300	400/200	450	1275	12 635
ФБ-6-28	0,89	5950	520/250	450	2200	26 980
ФБ-6-29	0,75	5050	520/250	450	1900	18 651
ФБ-6-30	0,71	4750	520/250	450	1800	17 012
ФБ-6-31	0,66	4450	520/250	450	1700	14 640
ФБ-6-35	0,89	5950	520/250	300	2200	30 492
ФБ-6-45	0,41	5950	300/160	300	1000	8 550
ФБ-6-46	0,35	5050	300/160	300	900	8 204
ФБ-6-47	0,33	4750	300/160	300	800	7 876

ПЛИТЫ ЛЕНТОЧНЫХ ФУНДАМЕНТОВ ФЛ - ГОСТ 13580-85, серия 1.112-5 вып. 3.

Предназначены для передачи нагрузки от какого-либо сооружения на основание искусственного или естественного происхождения. ПЛИТЫ ЛЕНТОЧНЫХ ФУНДАМЕНТОВ ФЛ - ГОСТ 13580-85, серия 1.112-5 вып. 3.

Наименование изделия	Объем, м ³	Габаритные размеры, мм			Вес, кг	Цена за 1 шт. с НДС, руб.
		Длина	Ширина	Высота		
ФЛ 08.12-4	0,22	1180	800	300	550	3 785
ФЛ 08.24-4	0,46	2380	800	300	1150	6 072
ФЛ 10.12-4	0,26	1180	1000	300	650	3 872
ФЛ 10.24-4	0,55	2380	1000	300	1380	7 487
ФЛ 10.8-4	0,17	780	1000	300	420	3 796
ФЛ 12.12-4	0,31	1180	1200	300	780	5 018
ФЛ 12.24-4	0,65	2380	1200	300	1630	10 090
ФЛ 12.8-4	0,2	780	1200	300	500	4 066
ФЛ 14.12-4	0,36	1180	1400	300	910	6 458
ФЛ 14.24-4	0,76	2380	1400	300	1900	12 490
ФЛ 14.8-4	0,23	780	1400	300	580	4 891
ФЛ 16.12-4	0,41	1180	1600	300	1030	9 005
ФЛ 16.24-4	0,86	2380	1600	300	2150	15 153
ФЛ 16.8-4	0,26	780	1600	300	650	6 729
ФЛ 20.12-3	0,98	1180	2000	500	1950	14 077
ФЛ 20.8-3	0,64	780	2000	500	1600	10 188
ФЛ 24.12-3	1,14	1180	2400	500	2900	18 580
ФЛ 24.8-3	0,75	780	2400	500	1900	12 525
ФЛ 28.12-3	1,37	1180	2800	500	3420	20 069
ФЛ 32.12-3	1,6	1180	3200	500	4000	24 106

КОЛЬЦА СВЯЗИ. По индивидуальным чертежам.

Предназначены для монтажа, протягивания, проверок и обслуживания кабелей связи.

Наименование изделия	Объем, м ³	Габаритные размеры, мм			Вес, кг	Цена за 1 шт. с НДС, руб.
		Длина	Ширина	Высота		
Колодец КМТЦ-1 верх	0,32	1290	1000	770	800	10 468
Колодец КМТЦ-1 низ	0,32	1290	1000	770	800	10 468

КОЛЬЦА СТЕНОВЫЕ - серия 3.900.1-14 вып. 1.

Предназначены для строительства круглых водопроводных и канализационных колодцев.

Наименование изделия	Объем, м ³	Габаритные размеры, мм			Вес, кг	Цена за 1 шт. с НДС, руб.
		Длина	Ширина	Высота		
КС 10.9-с d=1m	0,24	Ø1,0m		890	600	3 621
КС 15.9-с d=1,5m	0,4	Ø1,5m		890	1000	5 781
КС 20.9-с d=2,0m	0,59	Ø2,0m		890	1400	9 402

ПЛИТЫ ПЕРЕКРЫТИЙ КОЛОДЦЕВ - серия 3.900.1-14 вып. 1.

Предназначены под временную продольную нагрузку от торможения или силы тяги одной 4-х осной машины общим весом 80 тс или 10 тс/колесо.

Наименование изделия	Объем, м ³	Габаритные размеры, мм			Вес, кг	Цена за 1 шт. с НДС, руб.
		Длина	Ширина	Высота		
ПП 10-1	0,1	Ø1,16м		150	250	4 002
ПП 10-2	0,1	Ø1,16м		150	250	4 696
1ПП15-1	0,27	Ø1,68м		150	680	8 258
1ПП15-2	0,27	Ø1,68м		150	680	8 681
1ПП20-1	0,51	Ø2,2м		160	1275	13 842
1ПП20-2	0,51	Ø2,2м		160	1275	18 108

ПЛИТЫ ДНИЩА КОЛОДЦЕВ - серия 3.900.1-14 вып. 1.

Предназначены для строительства круглых водопроводных и канализационных колодцев.

Наименование изделия	Объем, м ³	Габаритные размеры, мм			Вес, кг	Цена за 1 шт. с НДС, руб.
		Длина	Ширина	Высота		
ПП 10-2 б/о	0,158	Ø1,16м		150	250	5 153
1ПП15-2 б/о	0,328	Ø1,68м		150	800	10 127
1ПП20-2 б/о	0,568	Ø2,2м		160	1500	22 832
Плита днища ПН-10	0,18	Ø1,5м		100	450	4 944
Плита днища ПН-15	0,38	Ø2,0м		120	950	9 380
Плита днища ПН-20	0,59	Ø2,5м		120	1480	18 558

ПЛИТЫ ПОКРЫТИЯ РЕБРИСТЫЕ - ГОСТ 7740-55.

Предназначены для покрытия нежилых производственных и общественных зданий.

Наименование изделия	Объем, м ³	Габаритные размеры, мм			Вес, кг	Цена за 1 шт. с НДС, руб.
		Длина	Ширина	Высота		
ПКЖ-8 (6x1,5)	0,6	5970	1490	300	1400	25 119

ПЛИТЫ ПОКРЫТИЯ РЕБРИСТЫЕ — серия 1-865-1 вып.1. Предназначены для покрытия нежилых производственных и сельскохозяйственных зданий.

Наименование изделия	Объем, м ³	Габаритные размеры, мм			Вес, кг	Цена за 1 шт. с НДС, руб.
		Длина	Ширина	Высота		
СПР-60-300 (6x1,5)	0,477	5970	1490	250	1200	по запросу

СТЕНКИ ОТКОСНЫЕ И ПОРТАЛЬНЫЕ - серия 3.501.1-144

Наименование изделия	Объем, м ³	Габаритные размеры, мм			Вес, кг	Цена за 1 шт. с НДС, руб.
		Длина	Ширина	Высота		
СТ-10	1,01	2720	1220	680/350	2525	22 030
СТ 4 левая	0,98	2270	1850	300	2450	20 098
СТ 4 правая	0,98	2270	1850	300	2450	20 098

ПЛИТЫ ПАРАПЕТНЫЕ - серия 1.438-1 Парапетные плиты предназначены для покрытия парапетов производственных и вспомогательных зданий промышленных предприятий.

Наименование изделия	Объем, м ³	Габаритные размеры, мм			Вес, кг	Цена за 1 шт. с НДС, руб.
		Длина	Ширина	Высота		
ПП 10.60	0,048	990	600	100/60	120	1 700
ПП 15.40	0,048	1490	400	100/60	120	2 359
ПП 15.50	0,06	1490	500	100/60	150	2 729

ПЛИТЫ ЗАБОРНЫЕ, ЗПБ 40.20 без ножек - серия 3.017.-3 вып. 1.

Наименование изделия	Объем, м ³	Габаритные размеры, мм			Вес, кг	Цена за 1 шт. с НДС, руб.
		Длина	Ширина	Высота		
Плита ЗПБ 40.20	0,68	4000	160/80	2200	1700	19 693
Плита ЗПБ 40.20и	0,68	4000	160/80	2200	1700	19 693
Плита П 3-2	0,56	2000	160	2850	1400	12 448
Фундамент СП-06	0,216	780	600	580	540	3 394
Фундамент Ф-2	0,49	2000	1000	400	1220	9 174
Фундамент Ф-2-6	0,16	666	1000	400	400	3 627
Фундамент Ф-2-1	0,245	1000	1000	400	613	4 828

ЛОТКИ КАНАЛОВ - серия 3.006.1-2.87 вып.1

Наименование изделия	Объем, м ³	Габаритные размеры, мм			Вес, кг	Цена за 1 шт. с НДС, руб.
		Длина	Ширина	Высота		
Л 2-8	0,17	2980	570	360	425	6 076
Л 4-8	0,36	2980	780	530	900	10 695
Л 5-8	0,44	2980	780	680	1100	11 718
Л 7-5	0,53	2980	1160	680	1325	12 610
Л 7-8	0,53	2980	1160	680	1325	18 061
Л 11-8	0,72	2980	1480	700	1800	27 318

ПЛИТЫ ПЕРЕКРЫТИЯ КАНАЛОВ - серия 3.006.1-2.87 вып. 2

Наименование изделия	Объем, м ³	Габаритные размеры, мм			Вес, кг	Цена за 1 шт. с НДС, руб.
		Длина	Ширина	Высота		
П 5 д8	0,04	740	780	70	100	2 178
П 7 д3	0,06	740	1160	70	150	2 295
П 8 д8	0,09	740	1160	100	210	2 016
П 10 д3	0,08	740	1480	70	190	2 537
П 11 д8	0,11	740	1480	100	270	3 692
П 14 д3	0,12	740	1840	90	310	3 883
П 15 д8	0,16	740	1840	120	410	5 997
П 17 д3	0,19	740	2160	120	480	5 181
П 20 д3	0,25	740	2460	140	630	6 673
П 6-15	0,28	2990	780	120	700	6 275
П 8-8	0,35	2990	1160	100	870	7 201
П 8-11	0,35	2990	1160	100	870	10 628
П 11-8	0,44	2990	1480	100	1100	13 760

ПЛИТЫ ПЕРЕКРЫТИЯ КАНАЛОВ С ОТВЕРСТИЕМ - серия 3.006.1-2/87 вып.6

Наименование изделия	Объем, м ³	Габаритные размеры, мм			Вес, кг	Цена за 1 шт. с НДС, руб.
		Длина	Ширина	Высота		
ПО-1	0,7	2300	2000	180	1750	21 830
ПО-2	0,22	1450	1500	120	550	9 947
ПО-3	0,36	1750	1500	160	900	14 561
ПО-4	0,61	2300	1500	200	1530	19 338

**ПЛИТЫ ПЕРЕКРЫТИЯ КАНАЛОВ - серия 3.006.1-8 вып.3-1 Вертикальная эквивалентная нагрузка на плиту
возможна до 15 тс/м2**

Наименование изделия	Объем, м ³	Габаритные размеры, мм			Вес, кг	Цена за 1 шт. с НДС, руб.
		Длина	Ширина	Высота		
ПТ 300.90.10-1,5	0,26	2990	880	100	660	5 530
ПТ 300.120.12-1,5	0,42	2990	1180	120	1050	5 654
ПТ 300.150.12-1,5	0,53	2990	1480	120	1330	7 027
ПТ 300.180.14-1,5	0,75	2990	1780	140	1880	10 601
ПТ 300.210.14-1,5	0,87	2990	2080	140	2180	15 449
ПТ 300.210.20-12	1,42	2990	2080	200	3100	27 639

ПТ 300.240.14-1,5	1,00	2990	2380	140	2500	17 701
ПТ 300.240.25-12	1,78	2990	2380	250	4450	32 479
ПТ 300.300.16-1,5	1,43	2990	2980	160	3580	27 204
ПТ 300.300.25-9	2,23	2990	2980	250	5580	40 583
ПТ 75.90.10-1,5	0,065	740	880	100	160	1 428
ПТ 75.120.12-1,5	0,11	740	1180	120	260	2 735
ПТ 75.150.12-3	0,13	740	1480	120	330	4 076
ПТ 75.180.14-1,5	0,18	740	1780	140	450	5 274
ПТ 75.210.14-3	0,22	740	2080	140	550	7 584
ПТ 75.240.14-1,5	0,25	740	2380	140	630	8 525
ПТ 75.240.25-12	0,44	740	2380	250	1100	14 252
ПТ 75.300.16-1,5	0,35	740	2980	160	880	12 427
ПТ 75.300.20-6	0,44	740	2980	200	1100	13 538
ПТ 75.300.25-9	0,55	740	2980	250	1380	15 282

ПЛИТЫ ДНИЩ КАНАЛОВ - серия 3.006.1-8 вып.3-1 Вертикальная эквивалентная нагрузка на плиту возможна до 15 тс/м2

Наименование изделия	Объем, м ³	Габаритные размеры, мм			Вес, кг	Цена за 1 шт. с НДС, руб.
		Длина	Ширина	Высота		
ПД 300.90.10-1,5	0,26	2990	880	100	660	8 303
ПД 300.120.12-1,5	0,42	2990	1180	120	1050	9 090
ПД 300.150.12-1,5	0,53	2990	1480	120	1330	9 588
ПД 300.180.14-1,5	0,75	2990	1780	140	1880	11 431
ПД 300.210.14-1,5	0,87	2990	2080	140	2180	15 877
ПД 300.240.14-1,5	1,00	2990	2380	140	2500	18 022
ПД 300.300.16-1,5	1,43	2990	2980	160	3580	31 661
ПД 300.300.20-6	1,78	2990	2980	200	4450	36 614
ПД 300.300.25-15	2,23	2990	2980	250	5580	47 762
ПД 75.90.10-1,5	0,065	740	880	100	160	2 134
ПД 75.120.12-1,5	0,11	740	1180	120	260	4 087
ПД 75.150.12-1,5	0,13	740	1480	120	330	4 421
ПД 75.180.14-3	0,18	740	1780	140	450	6 651
ПД 75.210.14-3	0,22	740	2080	140	550	8 773
ПД 75.240.14-1,5	0,25	740	2380	140	630	8 866
ПД 75.300.16-1,5	0,35	740	2980	160	880	12 747
ПД 75.300.20-6	0,44	740	2980	200	1100	14 581

ПЛИТЫ ПЕРЕКРЫТИЯ КАНАЛОВ - серия 3.006.1-8 вып.2-1

Наименование изделия	Объем, м ³	Габаритные размеры, мм			Вес, кг	Цена за 1 шт. с НДС, руб.
		Длина	Ширина	Высота		
ПТО 150.150.12-6	0,26	1480	1480	120	650	15 407
ПТО 200.240.14-6	0,67	2000	2380	140	1680	34 647
ПТО 150.180.14-6	0,37	1480	1780	140	922	19 858
ПТО 150.240.14-6	0,49	1480	2380	140	1233	34 295
ПТУ 100.60.8-6	0,05	980	580	80	114	1 611
ПТУ 180.90.10-6	0,15	1780	880	100	367	5 265
ПТУ 210.120.12-6	0,28	2060	1180	120	690	7 191
ПТУ 230.150.12-6	0,46	2340	1480	140	1150	12 082

ПЛИТЫ ПЕРЕКРЫТИЯ ПОДПОЛЬНЫХ КАНАЛОВ ВНУТРИ ОБЩЕСТВЕННЫХ ЗДАНИЙ серия 1.243.1-4

Наименование изделия	Объем, м ³	Габаритные размеры, мм			Вес, кг	Цена за 1 шт. с НДС, руб.
		Длина	Ширина	Высота		
ПТ 12.5-11.9	0,079	1100	900	80	198	2 126
ПТ 12.5-8.6	0,038	800	600	80	96	1 035
ПТ 8-11.9	0,079	1100	900	80	198	1 866
ПТ 8-16.14	0,179	1600	1400	80	448	5 214
ПТ 12.5-16.14	0,179	1600	1400	80	448	6 281
ПТ 8-13.13	0,135	1300	1300	80	338	3 622

УДБ — ж/б унифицированные дырчатые блоки для фундаментов, разработка ЦПТИ "Оргтяжстрой"
 ФБП – фундаментный блок пустотный, серия 3.004.1-9. УДБ — ж/б унифицированные дырчатые блоки для
 фундаментов, разработка ЦПТИ "Оргтяжстрой"
 ФБП – фундаментный блок пустотный, серия 3.004.1-9.

Наименование изделия	Объем, м ³	Габаритные размеры, мм			Вес, кг	Цена за 1 шт. с НДС, руб.
		Длина	Ширина	Высота		
УДБ-40-0,6-10	0,09	580	400	580	210	4 948
УДБ-40-1,2-10	0,18	1180	400	580	430	5 911
УДБ-40-1,8-10	0,27	1780	400	580	640	7 238
УДБ-40-2,4-10	0,36	2380	400	580	860	8 063
УДБ-40-3,0-10	0,45	2980	400	580	1070	9 182
УДБ-40-3,6-10	0,54	3580	400	580	1290	10 355
УДБ-40-4,2-10	0,63	4180	400	580	1500	12 052
УДБ-40-4,8-10	0,72	4780	400	580	1710	13 489
УДБ-40-5,4-10	0,81	5380	400	580	1930	13 921
УДБ-40-6,0-10	0,9	5980	400	580	2140	14 960
ФБП 6-1	0,106	580	600	580	250	6 094
ФБП 12-1	0,21	1180	600	580	500	7 352
ФБП 18-1	0,31	1780	600	580	740	8 114
ФБП 24-1	0,42	2380	600	580	1000	8 942
ФБП 30-1	0,53	2980	600	580	1260	9 592
ФБП 36-1	0,63	3580	600	580	1500	10 433
ФБП 42-1	0,74	4180	600	580	1760	12 310
ФБП 42-2	0,74	4180	600	580	1760	18 557
ФБП 48-1	0,85	4780	600	580	2020	13 890
ФБП 48-2	0,85	4780	600	580	2020	21 191
ФБП 54-1	0,95	5380	600	580	2260	15 319
ФБП 54-2	0,95	5380	600	580	2260	23 095
ФБП 54-3	0,95	5380	600	580	2260	30 391
ФБП 60-1	1,06	5980	600	580	2520	16 526
ФБП 60-2	1,06	5980	600	580	2520	26 647
ФБП 60-3	1,06	5980	600	580	2520	34 603

СТОЛБЫ ЗАБОРА СЗВр (по отдельным чертежам)

Наименование изделия	Объем, м ³	Габаритные размеры, мм			Вес, кг	Цена за 1 шт. с НДС, руб.
		Длина	Ширина	Высота		
СЗВр 3.2м	0,128	3200	200	200	320	7 450
СЗВр 4м	0,16	4000	200	200	400	8 759

ОПОРНЫЕ ПОДУШКИ серия 1.225-2 вып. 12

Наименование изделия	Объем, м ³	Габаритные размеры, мм			Вес, кг	Цена за 1 шт. с НДС, руб.
		Длина	Ширина	Высота		
ОП-4.4-АIII	0,02	380	380	140	50	1 749
ОП-5.2-АIII	0,02	510	250	140	45	1 859
ОП-5.4-АIII	0,03	510	380	140	68	3 190
ОП-6.2-АIII	0,04	640	250	220	90	2 189
ОП-6.4-АIII	0,05	640	380	220	134	3 850

ОПОРНЫЕ ПОДУШКИ по отдельным чертежам

Наименование изделия	Объем, м ³	Габаритные размеры, мм			Вес, кг	Цена за 1 шт. с НДС, руб.
		Длина	Ширина	Высота		
ОП-5у	0,075	500	500	300	190	по запросу

ПРОГОНЫ, ПРГ - серия 1.225-2 вып. 11

Наименование изделия	Объем, м ³	Габаритные размеры, мм			Вес, кг	Цена за 1 шт. с НДС, руб.
		Длина	Ширина	Высота		
ПРГ 28.1.3-4т	0,1	2780	120	300	325	5 075
ПРГ 28.2.5-4т	0,28	2780	200	500	700	9 407
ПРГ 30.1.4-4т	0,14	2980	120	400	350	5 151
ПРГ 30.2.5-4т	0,3	2980	200	500	750	9 471
ПРГ 32.1.4-4т	0,15	3180	120	400	380	5 398
ПРГ 32.2.5-4т	0,32	3180	200	500	800	9 532
ПРГ 34.1.4-4т	0,16	3380	120	400	400	6 673
ПРГ 34.2.5-4т	0,34	3380	200	500	850	9 790
ПРГ 36.1.4-4т	0,17	3580	120	400	430	6 975
ПРГ 36.2.5-4т	0,36	3580	200	500	900	12 197
ПРГ 37.2.5-4т	0,37	3680	200	500	625	12 335
ПРГ 38.2.5-4т	0,38	3780	200	500	950	12 569
ПРГ 39.2.5-4т	0,39	3880	200	500	975	12 847
ПРГ 40.2.5-4т	0,4	3980	200	500	1000	13 082
ПРГ 41.2.5-4т	0,41	4080	200	500	1025	15 879
ПРГ 42.2.5-4т	0,42	4180	200	500	1050	16 000
ПРГ 43.2.5-4т	0,43	4280	200	500	1075	16 191
ПРГ 44.2.5-4т	0,44	4380	200	500	1100	16 474
ПРГ 45.2.5-4т	0,45	4480	200	500	1125	16 803
ПРГ 46.2.5-4т	0,46	4580	200	500	1150	17 089
ПРГ 47.2.5-4т	0,47	4680	200	500	1175	17 417
ПРГ 48.2.5-4т	0,48	4780	200	500	1200	22 085
ПРГ 49.2.5-4т	0,49	4880	200	500	1225	23 085
ПРГ 50.2.5-4т	0,5	4980	200	500	1250	23 509
ПРГ 51.2.5-4т	0,51	5080	200	500	1275	23 974
ПРГ 53.2.5-4т	0,53	5280	200	500	1325	24 353
ПРГ 54.2.5-4т	0,54	5380	200	500	1350	27 122
ПРГ 55.2.5-4т	0,55	5480	200	500	1375	27 602
ПРГ 56.2.5-4т	0,56	5580	200	500	1400	28 038
ПРГ 57.2.5-4т	0,57	5680	200	500	1425	28 519
ПРГ 58.2.5-4т	0,58	5780	200	500	1450	28 948
ПРГ 59.2.5-4т	0,59	5880	200	500	1475	29 428
ПРГ 60.2.5-4т	0,6	6000	200	500	1500	30 007

**СТУПЕНИ предназначенные для устройства внутренних и наружных
лестниц зданий - ГОСТ 8717-2016**
**СТУПЕНИ предназначенные для устройства внутренних и наружных
лестниц зданий - ГОСТ 8717-2016**

Наименование изделия	Объем, м ³	Габаритные размеры, мм			Вес, кг	Цена за 1 шт. с НДС, руб.
		Длина	Ширина	Высота		
ЛС 8	0,036	800	330	145	87	1 189
ЛС 8-1	0,036	800	330	145	87	1 429
ЛС 9	0,04	900	330	145	97	1 292
ЛС 9-1	0,04	900	330	145	97	1 533
ЛС 9.17	0,04	900	290	168	97	1 292
ЛС 9.17-1	0,04	900	290	168	97	1 533
ЛС 10	0,042	950	330	145	102	1 339
ЛС 10-1	0,042	950	330	145	102	1 579
ЛС 11	0,046	1050	330	145	111	1 458
ЛС 11-1	0,046	1050	330	145	111	1 699
ЛС 11.17	0,046	1050	290	168	111	1 458
ЛС 11.17-1	0,046	1050	290	168	111	1 699
ЛС 12	0,053	1200	330	145	128	1 647
ЛС 12.17	0,053	1200	290	168	128	1 647
ЛС 12-1	0,053	1200	330	145	128	1 888
ЛС 12.17-1	0,053	1200	290	168	128	1 888
ЛС 13	0,055	1250	330	145	133	1 694
ЛС 13-1	0,055	1250	330	145	133	1 933
ЛС 14	0,06	1350	330	145	145	1 846
ЛС 14.17	0,06	1350	290	168	145	1 846
ЛС 14-1	0,06	1350	330	145	145	2 363
ЛС 15	0,066	1500	330	145	160	2 021
ЛС 15-1	0,066	1500	330	145	160	2 538
ЛС 17	0,072	1650	330	145	174	2 159
ЛС 17-1	0,072	1650	330	145	174	2 676
ЛС 23	0,100	2250	330	145	242	3 340
ЛС 23-1	0,100	2250	330	145	243	3 857

ЛЕСТНИЧНЫЕ МАРШИ ЛМ, ЛЕСТНИЧНЫЕ ПЛОЩАДКИ
ГОСТ 9818-2015 (серия 1.152.1-8 вып.1, серия 1.251.1-4 вып.1, серия 1.151.1-6 вып. 1, серия 1.151.1-7 вып.1)

Наименование изделия	Объем, м ³	Габаритные размеры, мм			Вес, кг	Цена за 1 шт. с НДС, руб.
		Длина	Ширина	Высота		
ЛМ 27.11.14-4 (8 ст.)	0,531	2720	1050		1328	14 235
2ЛМФ 36.12.15-5 (11 ступеней)	0,48	3600	1200		1200	17 729
1ЛМ 30.12.15-4 (9 ступеней)	0,68	3030	1200		1700	16 325
ЛМФ 39.12.17-5 (12 ступеней)	0,517	3913	1200		1293	18 370
2ЛП 25.15-4к (длина указана без опорных консолей)	0,538	2500	1600	320	1345	13 848
2ЛП 25.15в-4к (длина указана без опорных консолей)	0,549	2500	1600	320	1370	13 967
2ЛП 25.12-4к (длина указана без опорных консолей)	0,464	2500	1300	320	1160	11 785
2ЛП 25.12в-4к (длина указана без опорных консолей)	0,474	2500	1300	320	1185	11 892
2ЛП 25.18-4к (длина указана без опорных консолей)	0,613	2500	1900	320	1530	14 728
2ЛП 25.18в-4к (длина указана без опорных консолей)	0,623	2500	1900	320	1560	14 827
ЛПФ 28.11-5 (длина указана без опорных консолей)	0,438	2800	1140	350	1095	14 238

ЛЕСТНИЧНЫЕ ПЛОЩАДКИ, ЛЕСТНИЧНЫЕ МАРШИ (по отдельным чертежам)

Наименование изделия	Объем, м ³	Габаритные размеры, мм			Вес, кг	Цена за 1 шт. с НДС, руб.
		Длина	Ширина	Высота		
ЛПФ 26.10-5 (длина указана без опорных консолей)	0,4	2600	990	300	1000	14 036
ЛМ 21.19 (6ст.)	0,7	2050	1900		1750	по запросу
ЛМ 21.22 (6ст.)	0,805	2050	2200		2013	по запросу

ПЛИТЫ ТЕПЛОТРАСНЫЕ по отдельным чертежам

Наименование изделия	Объем, м ³	Габаритные размеры, мм			Вес, кг	Цена за 1 шт. с НДС, руб.
		Длина	Ширина	Высота		
ТС-1 4x1,68 б/о	1,344	4000	1680	200	3360	66 023
ТС-1 4x1,68 с отв.	1,24	4000	1680	200	3100	64 346
ТС-1-1 4x1,5 с отв.	1,12	4000	1500	200	2800	59 993

**ПЛИТА ДОРОЖНАЯ для временных дорог — индивидуальная разработка
ЗАО НИПИ «Газжобалау»**

Наименование изделия	Объем, м ³	Габаритные размеры, мм			Вес, кг	Цена за 1 шт. с НДС, руб.
		Длина	Ширина	Высота		
ПД 30.15.17	0,97	2980	1480	220	2400	32 753

**ПЛИТА ДОРОЖНАЯ для временных дорог промышленных
предприятий — серия 3.503.1-93 вып.1 ПЛИТА ДОРОЖНАЯ для временных дорог промышленных
предприятий — серия 3.503.1-93 вып.1**

Наименование изделия	Объем, м ³	Габаритные размеры, мм			Вес, кг	Цена за 1 шт. с НДС, руб.
		Длина	Ширина	Высота		
ПД 20.15-17	0,61	1990	1490	210	1500	17 817
ПД 20.15-6	0,49	1990	1490	170	1200	12 226

ПЛИТА ДОРОЖНАЯ для временных дорог - индивидуальная разработка к ГОСТу 21924.2-84

Наименование изделия	Объем, м ³	Габаритные размеры, мм			Вес, кг	Цена за 1 шт. с НДС, руб.
		Длина	Ширина	Высота		
ПД 2х3	0,84	3000	2000	140	2100	17 903

ПЛИТА ДОРОЖНАЯ для постоянных дорог - ГОСТ 21924.2-84, ГОСТ 21924.0-84, ГОСТ 21924.3-84

Наименование изделия	Объем, м ³	Габаритные размеры, мм			Вес, кг	Цена за 1 шт. с НДС, руб.
		Длина	Ширина	Высота		
1П30.18-10	0,88	3000	1750	170	2200	17 905
1П30.18-30	0,88	3000	1750	170	2200	21 713
1П18.18-10	0,48	1750	1750	160	1200	11 393
1П18.18-30	0,48	1750	1750	160	1200	13 922
1П18.15-10	0,41	1750	1500	160	1025	8 963
1П18.15-30	0,41	1750	1500	160	1025	10 934

ПЛИТА ДОРОЖНАЯ для временных дорог - ГОСТ 21924.2-84, ГОСТ 21924.0-84, ГОСТ 21924.3-84

Наименование изделия	Объем, м ³	Габаритные размеры, мм			Вес, кг	Цена за 1 шт. с НДС, руб.
		Длина	Ширина	Высота		
2П30.18-10	0,88	3000	1750	170	2200	16 126
2П30.18-30	0,88	3000	1750	170	2200	17 905
2П18.18-10	0,48	1750	1750	160	1200	9 317
2П18.18-30	0,48	1750	1750	160	1200	11 393
2П18.15-10	0,41	1750	1500	160	1025	8 073
2П18.15-30	0,41	1750	1500	160	1025	8 963

ПЛИТА ДОРОЖНАЯ для мест со сложными грунто-гидрологическими и климатическими условиями

Наименование изделия	Объем, м ³	Габаритные размеры, мм			Вес, кг	Цена за 1 шт. с НДС, руб.
		Длина	Ширина	Высота		
ПДН,м-Ат-V	1,68	6000	2000	140	4200	33 200

ПЛИТА железобетонная для аэродромных покрытий, дорог, площадок для складирования ГОСТ 25912-2015

Наименование изделия	Объем, м ³	Габаритные размеры, мм			Вес, кг	Цена за 1 шт. с НДС, руб.
		Длина	Ширина	Высота		
ПАГ-14А800.1-1	1,68	6000	2000	140	4200	33 500

РИГЕЛИ — ГОСТ 18980-90, серия 1.020-1/87 вып. 3-7

Наименование изделия	Объем, м ³	Габаритные размеры, мм			Вес, кг	Цена за 1 шт. с НДС, руб.
		Длина	Ширина	Высота		
РОП 4.56-30 (4)	0,94	5560	482	450	2400	37 371
РОП 4.56-40 (4)	0,94	5560	482	450	2400	40 388
РОП 4.56-50 (4)	0,94	5560	482	450	2400	44 324
РОП 4.56-60 (4)	0,94	5560	482	450	2400	47 341
РОП 4.26-40	0,42	2560	482	450	1050	20 327
РОП 4.26-60	0,42	2560	482	450	1050	21 369
РДП 4.56-50 (4)	1,02	5560	565	450	2600	42 498
РДП 4.56-60 (4)	1,02	5560	565	450	2600	45 375
РДП 4.56-70 (4)	1,02	5560	565	450	2600	47 892
РДП 4.56-90 (4)	1,02	5560	565	450	2600	59 103
РДП 4.56-110 (4)	1,02	5560	565	450	2600	61 509
РДП 4.26-60	0,45	2560	565	450	1125	20 698
РЛП 4.56-60 (4)	0,76	5560	382	450	1890	49 431
РЛП 4.26-60	0,34	2560	382	450	840	18 770
РОП 4.68-30 (4)	1,15	6760	482	450	2870	55 668
РОП 4.68-40 (4)	1,15	6760	482	450	2870	57 882

Преднапряженный ригель серия 1.020-1/83 вып. 3-1 с перерасчетом на армирование без предварительного напряжения. Разработка ООО «ДИОС-1»

Наименование изделия	Объем, м ³	Габаритные размеры, мм			Вес, кг	Цена за 1 шт. с НДС, руб.
		Длина	Ширина	Высота		
РДП 4.68-70	1,25	6760	565	450	3125	71 935

Преднапряженный ригель серия 1.020-1/83 вып. 3-1 с перерасчетом на армирование без предварительного напряжения. Разработка ООО «Архстройсервис»

Наименование изделия	Объем, м ³	Габаритные размеры, мм			Вес, кг	Цена за 1 шт. с НДС, руб.
		Длина	Ширина	Высота		
РДП 4.68-90	1,25	6760	565	450	3125	84 423

ЛОТКИ ДЛЯ НАРУЖНОЙ ЛИВНЕВОЙ КАНАЛИЗАЦИИ.

Наименование изделия	Объем, м ³	Габаритные размеры, мм			Вес, кг	Цена за 1 шт. с НДС, руб.
		Длина	Ширина	Высота		
ЛК-320	0,14	2000	480	210	350	5 298
ЛК-500	0,41	2000	860	340	1025	13 126
ЛБ	0,316	2000	620	590	790	7 324

БАЛКИ для узлов трасс каналов — серия 3.006.1-8 вып. 1-2

Наименование изделия	Объем, м ³	Габаритные размеры, мм			Вес, кг	Цена за 1 шт. с НДС, руб.
		Длина	Ширина	Высота		
Б1	0,07	1480	380	120	169	3 716
Б2	0,17	2200	380	200	418	5 827
Б3	0,19	2460	380	200	467	13 295
Б4	0,21	2750	380	200	523	14 721
Б5	0,32	2840	380	300	809	14 703
Б6	0,38	3370	380	300	960	29 138
Б7	0,41	3580	380	300	1020	30 912
Б8	0,19	1500	500	250	469	3 538
Б9	0,29	2280	500	250	713	7 444
Б10	0,32	2540	500	250	794	11 107
Б11	0,82	4080	500	400	2040	39 972
Б12	0,85	4270	500	400	2135	27 489
Б13	0,87	4340	500	400	2170	37 362

БАЛКИ для узлов трасс каналов — серия 3.006.1-2.87 вып.6

Наименование изделия	Объем, м ³	Габаритные размеры, мм			Вес, кг	Цена за 1 шт. с НДС, руб.
		Длина	Ширина	Высота		
Б1	0,05	1160	300	150	130	2 712
Б2	0,09	1480	300	200	220	3 594
Б3	0,14	1840	300	250	350	5 775
Б4	0,19	2160	300	300	480	6 679
Б5	0,24	2650	300	300	600	10 679
Б6	0,5	2780	600	300	1250	19 896
Б7	0,71	3380	600	350	1770	32 003
Б8	1,15	4250	600	450	2880	37 724

КОЛОННЫ по ГОСТу 18979-2014

КОЛОННЫ сечением 400*400 по серии 1.020-1/83; 1.020-1/87 с высотой этажа 2,8м.;3,3м.;3,6м.;4,2м.;4,8м.
КОЛОННЫ по серии 1.423.1-3/88 вып. 1
КОЛОННЫ по серии 1.424.1-5 вып. 1; 2

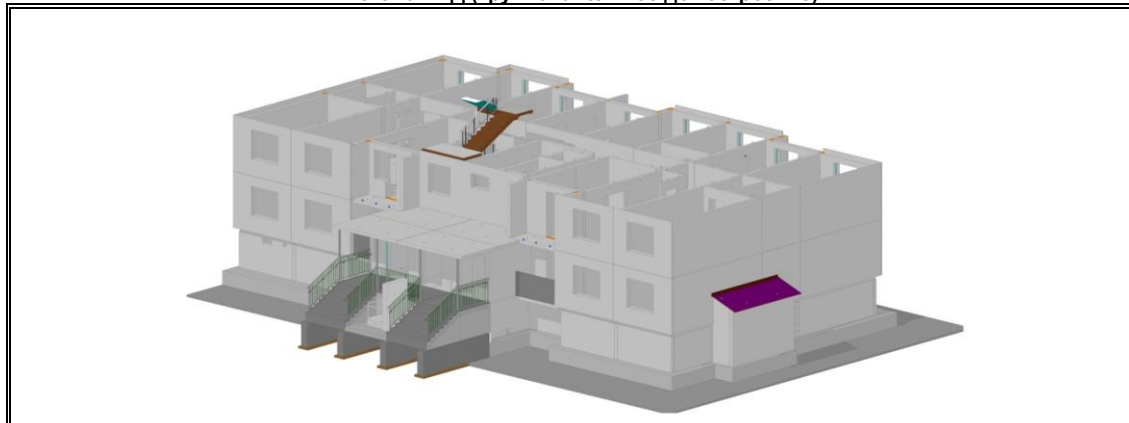
Бетон БСТ ГОСТ 7473-2010 с комплексной суперпластифицирующей добавкой. Качество бетонной смеси подтверждено декларацией о соответствии.

Наименование	Ед. изм.	Цена за 1 шт. с НДС, руб.
Бетон БСТ В7,5 (М-100) П4	1 м ³	4 735
Бетон БСТ В10 (М-150) П4	1 м ³	4 998
Бетон БСТ В12,5 (М-150) П4	1 м ³	5 154
Бетон БСТ В15 (М-200) П4 F50	1 м ³	5 395
Бетон БСТ В20 (М-250) П4 F100 W2	1 м ³	5 973
Бетон БСТ В22,5 (М-300) П4 F200 W4	1 м ³	6 757
Бетон БСТ В25 (М-350) П4 F200 W6	1 м ³	7 598
Бетон БСТ В27,5 (М-350) П4 F200 W6	1 м ³	8 088
Бетон БСТ В30 (М-400) П4 F300 W8	1 м ³	8 314

ДОСТАВКА

Наименование	Ед. изм.	с НДС
Бетоновоз	1 усл.ед.	3 500
Самосвал, полуприцеп	1 усл.ед.	3 500

Система КПД (крупнопанельное домостроение)



На заводе внедрена система крупнопанельного домостроения. Особенностью данной системы является возведение зданий из заранее изготовленных крупноразмерных плоскостных элементов стен, перекрытий, покрытий и других конструкций. Строительство зданий из крупных панелей позволяет существенно сократить сроки возведения зданий, снизить стоимость строительства и повысить производительность труда.

Примечание: по вопросам приобретения обращаться в г. Оренбурге по адресу:

ул. Техническая, 4. тел.: 66-41-64, 66-41-66, 662-777, 662-888

E-mail: order@orenbeton.ru

Сайт: www.orenbeton.ru

Помимо указанной номенклатуры выполним железобетонные изделия по чертежам заказчика